

التحليل اليومي لمؤشر EGX70

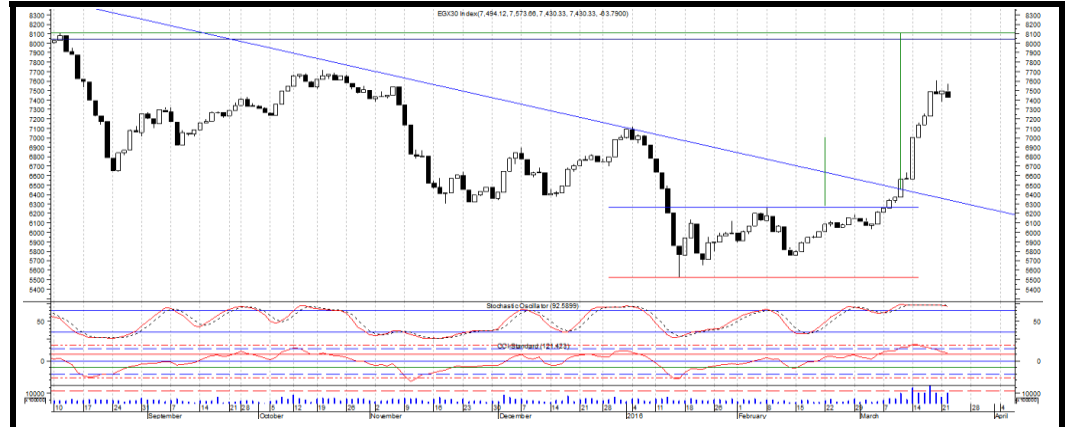
التحليل اليومي لمؤشر EGX30

أحجام التداول :	أقل سعر :	أعلى سعر :	سعر الإغلاق :	سعر الفتح :	أحجام التداول :	أقل سعر :	أعلى سعر :	سعر الإغلاق :	سعر الفتح :
135,556,144	360.8	365.25	365.22	360.81	704,783,040	7363.61	7495.49	7495.47	7430.33



لا يزال يتحرك مؤشر EGX70 في اتجاه هابط على المدى القصير، فعلى الرغم من اختراق الاسعار للدعم الثانوى عند مستوى الـ 360 نقطة إلا انها مازالت تتداول داخل قناة سعرية هابطة على المدى القصير. إقتربت الاسعار من الحد العلوى للقناة السعرية عند مستوى الـ 365 نقطة لذلك، من المحتمل ظهور القوى البيعية قريبا" لتأخذ المؤشر لاسفل. ينصح المستثمر قصير الاجل بالتخفيف. يجب الإهتمام بوضع نقطة إعادة الدخول أعلى مستوى الـ 370 نقطة. يتسم الأداء النسبى لمؤشر EGX70 بالضعف مقارنة" بـ EGX30 على المدى القصير.

آخر سعر :	365.22	نقطة
دعم 1:	345	نقطة
دعم 2:	325	نقطة
مقاومة 1:	370	نقطة
مقاومة 2:	385	نقطة



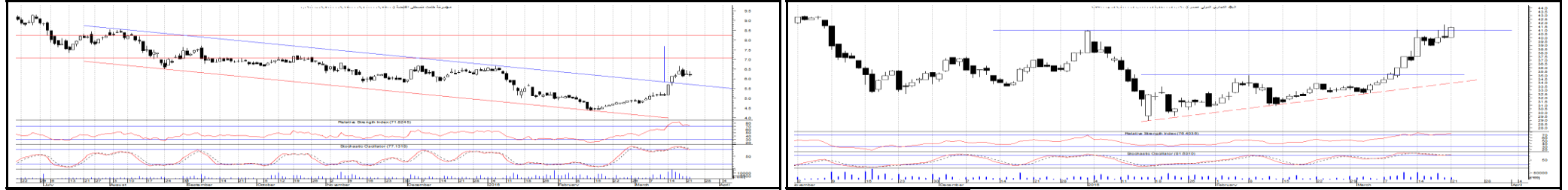
تحول المؤشر EGX30 الى الإتجاه صاعد على المدى القصير و ذلك بعد كسره للمقاومة الهامة عند مستوى الـ 6250 نقطة لأعلى. تمكنت القوى الشرائية من إثبات سيطرتها على الاسعار و ذلك بعد اختراقها لعدد من المقاومات الرئيسية والتي قد صاحبها احجام تداول مرتفعة نسبيا. إختبرت الاسعار المقاومة الرئيسية عند منطقه الـ 7500 - 7700 نقطة و التي قد ظهرت عندها القوى البيعية لتأخذ الاسعار فى حركه تصحيحية هابطة ينصح باستغلالها فى أغراض الشراء حيث أن المؤشر لا يزال يستهدف مستوى الـ 8100 نقطة كمستهدف مبدنى. يجب وضع حد إيقاف الخسائر اسفل مستوى 6800 نقطة. يتفوق الاداء النسبى لمؤشر EGX30 على EGX70 على المدى القصير.

آخر سعر :	7495.47	نقطة
دعم 1:	7100	نقطة
دعم 2:	6800	نقطة
مقاومة 1:	7600	نقطة
مقاومة 2:	8100	نقطة

إن الآراء المعطاه لا يمكن الإعتماد عليها كحقيقه و هى لا تعطى اى ضمان لما يمكن ان يحدث او ما سوف يحدث فى المستقبل

التحليل اليومي لسهم التجارى الدولى

سعر الفتح :	سعر الإغلاق :	أعلى سعر :	أقل سعر :	احجام التداول :
40.75	41.17	41.39	39.99	2,426,454

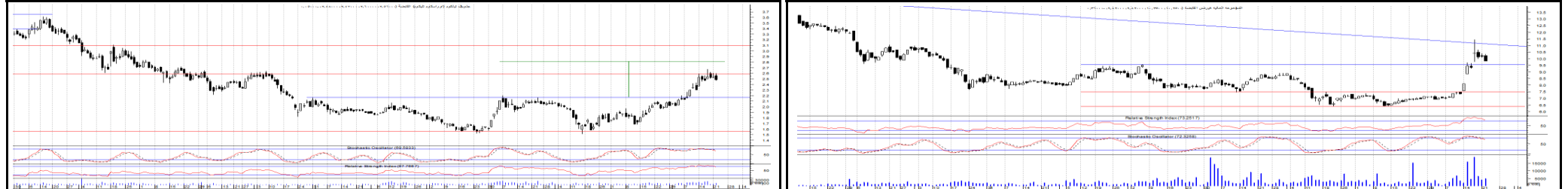


دعم 1:	دعم 2:	آخر سعر:	مقاومة 1:	مقاومة 2:
5.75	5.3	6.3	6.7	7.2

تحول السهم الى الإتجاه الصاعد على المدى القصير كما إنه إستطاع إختراق الحد العلوى للقتاه السعريّة الهابطة عند مستوى الـ 5.80 جنيهاً" و ذلك بأحجام التداول مرتفعة نسبياً" مما قد منح السهم مستهدفاً سعرياً" عند مستوى الـ 7.70 جنيهاً". إختبر السهم المقاومة الرئيسية و الهامة عند مستوى الـ 6.70 جنيهاً" و التي قد بدأت القوى البيعية فى الظهور عندها لتبدأ حركة تصحيحية هابطة و التي ينصح بإستغلالها فى أغراض الشراء. يجب وضع حد إيقاف الخسائر أسفل مستوى الـ 5.10 جنيهاً". يتفوق الأداء النسبى لطلعت مصطفى على EGX30 على المدى القصير.

التحليل اليومي لسهم هيرمس

سعر الفتح :	سعر الإغلاق :	أعلى سعر :	أقل سعر :	احجام التداول :
10.01	10.06	10.1	9.8	4,243,011



دعم 1:	دعم 2:	آخر سعر:	مقاومة 1:	مقاومة 2:
2.45	2.2	2.56	2.6	3.1

تحول سهم جلوبال تليكوم الى الاتجاه الصاعد على المدى القصير بعد كسره للمقاومة الهامة عند مستوى الـ 2.20 جنيهاً" مما قد منحه مستهدفاً سعرياً" مبدئياً" عند مستوى الـ 2.80 جنيهاً". يختبر السهم حالياً" المقاومة الرئيسية عند مستوى الـ 2.55 جنيهاً و التي من المتوقع ظهور بعض القوى البيعية عندها لتأخذ السهم لأسفل فى حركة تصحيحية هابطة ينصح بإستغلالها فى أغراض الشراء. يجب وضع حد إيقاف الخسائر أسفل مستوى الـ 1.96 جنيهاً". يتفوق الأداء النسبى لسهم جلوبال على EGX30 على المدى القصير.

التحليل لسهم بالم هيلز

سعر الفتح :	سعر الإغلاق :	أعلى سعر :	أقل سعر :	احجام التداول :
2.65	2.69	2.71	2.62	14,076,037
سعر الفتح :	سعر الإغلاق :	أعلى سعر :	أقل سعر :	احجام التداول :
0.74	0.79	0.79	0.74	103,409,336



دعم 1:	0.69	يتحرك السهم في اتجاه صاعد على المدى القصير بينما على المدى المتوسط يحاول السهم حالياً كسر المقاومة الرئيسية والهامة عند مستوى الـ 0.73 جنيهاً. ينصح المستثمر المخاطر بالشراء بينما ينصح المستثمر المتحفظ باستغلال الحركات التصحيحية الهابطة في أغراض الشراء. يجب وضع حد إيقاف الخسائر اسفل مستوى الـ 0.69 جنيهاً. يتساوى الأداء النسبي لسهم أوراسكوم للإعلام مع مؤشر EGX30 على المدى القصير.
دعم 2:	0.61	
آخر سعر:	0.79	
مقاومة 1:	0.84	
مقاومة 2:	0.9	



دعم 1:	2.55	يتحرك السهم في اتجاه صاعد على المدى القصير كما إنه يتحول حالياً الى الإتجاه الصاعد على المدى المتوسط وذلك بتأكيد كسره للمقاومة الرئيسية عند مستوى الـ 2.55 جنيهاً. يتجه السهم حالياً الى أعلى مستهدفاً مستوى الـ 3.30 جنيهاً كمستهدف مبدئي. بدأ الضغط البيعي في الظهور مبكراً ليأخذ السهم في حركة هابطة ينصح المستثمر المخاطر باستغلالها في أغراض الشراء كما ينصح المستثمر المتحفظ بانتظار إغلاق الأسبوع أعلى المقاومة الرئيسية سالفه الذكر قبل الشراء. يجب وضع حد إيقاف الخسائر اسفل الدعم الهام عند مستوى الـ 2.21 جنيهاً. يتساوى الأداء النسبي لبالم هيلز مع EGX30 على المدى القصير.
دعم 2:	2.4	
آخر سعر:	2.69	
مقاومة 1:	2.8	
مقاومة 2:	3	

التحليل اليومي لسهم العربية لحليج الاقطان

سعر الفتح :	سعر الإغلاق :	أعلى سعر :	أقل سعر :	احجام التداول :
8.99	9.09	9.2	8.9	1,289,390
سعر الفتح :	سعر الإغلاق :	أعلى سعر :	أقل سعر :	احجام التداول :
2.93	2.98	2.99	2.89	4,182,712



دعم 1:	2.85	يشهد السهم حالياً التحرك العرضي على المدى المتوسط بين المقاومة الرئيسية عند مستوى الـ 3.20 جنيهاً والدعم الرئيسي عند مستوى الـ 2.30 جنيهاً. إقترب السعر من الحد العلوي للإتجاه العرضي لذلك قد ظهرت القوى البيعية مبكراً عند مستوى الـ 3.10 جنيهاً لتأخذ السهم في حركة هابطة مره اخرى. ينصح المستثمر متوسط الأجل بالمتاجرة بين الحدود السعرية. ينصح المستثمر المخاطر باستغلال الحركات الهابطة في أغراض الشراء. يجب وضع نقطة إعادة الدخول اعلى المقاومة الرئيسية عند مستوى الـ 3.20 جنيهاً. لا يزال يتسم الأداء النسبي للعربية لحليج بالضعف مقارنةً بـ EGX30 على المدى القصير.
دعم 2:	2.5	
آخر سعر:	2.98	
مقاومة 1:	3.2	
مقاومة 2:	3.65	



دعم 1:	8.8	يتحرك سهم بايونيرز في إتجاه صاعد على المدى القصير كما إنه يحاول تأكيد كسر للمقاومة الرئيسية والهامة عند مستوى الـ 8.85 جنيهاً. وصل السهم الى مستهدفه المبدئي عند مستوى الـ 9.65 جنيهاً والتي قد ظهرت عندها القوى البيعية لتأخذ السهم لأسفل في حركة هابطة ينصح المستثمر المخاطر باستغلالها في أغراض الشراء كما ينصح المستثمر المتحفظ بانتظار تأكيد كسر مستوى الـ 8.85 جنيهاً والثبات أعلاها قبل الشراء. يجب وضع حد إيقاف الخسائر أسفل مستوى الـ 8.70 جنيهاً. لا يزال يتساوى الأداء النسبي لسهم بايونيرز مع EGX30 على المدى القصير.
دعم 2:	7.7	
آخر سعر:	9.09	
مقاومة 1:	9.65	
مقاومة 2:	11	

التحليل اليومي لقطاعات السوق المصري

إسم السهم	الإتجاه	الدعم	آخر سعر	المقاومة	التوصية	السيناريو البديل
قطاع البنوك						
بنك الاتحاد الوطنى	صاعد	4	4.13	4.65	استغلال التحركات الهابطة لاعاده تكوين مراكز شرائيه جديد	وقف الخسائر 4
مصرف ابو ظبى	صاعد	3.9	4.12	4.38	استغلال التحركات الهابطة لاعاده تكوين مراكز شرائيه جديد	وقف الخسائر 3.6
قطاع الموارد الأساسية						
حديد عز	صاعد	8.35	9	9.2	استغلال التحركات الهابطة لاعاده تكوين مراكز شرائيه جديد	وقف الخسائر 7.5
الحديد و الصلب	صاعد	6.04	6.37	6.75	استغلال التحركات الهابطة لاعاده تكوين مراكز شرائيه جديد	وقف الخسائر 5.2
قطاع الكيماويات						
سيدى كرير	صاعد	11.45	11.91	12.31	استغلال التحركات الهابطة لاعاده تكوين مراكز شرائيه جديد	وقف الخسائر 11.64
الماليه و الصناعيه	صاعد	6.46	7.55	7.9	استغلال التحركات الهابطة لاعاده تكوين مراكز شرائيه جديد	وقف الخسائر 6.46
قطاع التشييد و مواد البناء						
جنوب الوادى	صاعد	3.77	4.11	4.38	استغلال التحركات الهابطة لاعاده تكوين مراكز شرائيه جديد	وقف الخسائر 3.37
الصعيد العامه	صاعد	0.9	1.03	1.14	استغلال التحركات الهابطة لاعاده تكوين مراكز شرائيه جديد	وقف الخسائر 0.86

التحليل اليومي لقطاعات السوق المصري

اسم السهم	الإتجاه	الدعم	آخر سعر	المقاومة	التوصية	السيناريو البديل
قطاع السياحة و الترفيه						
المصريه للمنتجات	صاعد	0.78	0.9	1.08	استغلال التحركات الهابطه لاعاده تكوين مراكز شرائيه جديده	وقف الخسائر 0.77
الوادي للإستثمار السياحي	صاعد	15	18.3	19	استغلال التحركات الهابطه لاعاده تكوين مراكز شرائيه جديده	وقف الخسائر 15
قطاع المنتجات المنزليه و الشخصيه						
العربيه بوليفارا	صاعد	2.25	2.33	2.5	استغلال التحركات الهابطه لاعاده تكوين مراكز شرائيه جديده	وقف الخسائر 2.25
النساجون الشرقيون	صاعد	7.75	8	9.21	استغلال التحركات الهابطه لاعاده تكوين مراكز شرائيه جديده	وقف الخسائر 7.16
قطاع العقارات						
مدينه نصر للإسكان	صاعد	20.5	21.78	24	استغلال التحركات الهابطه لاعاده تكوين مراكز شرائيه جديده	وقف الخسائر 19
سوديك	صاعد	10.52	11.21	12	استغلال التحركات الهابطه لاعاده تكوين مراكز شرائيه جديده	وقف الخسائر 9.4
قطاع الإعلام و الاتصالات						
المصريه للإتصالات	صاعد	7.2	7.52	8	استغلال التحركات الهابطه لاعاده تكوين مراكز شرائيه جديده	وقف الخسائر 7

التحليل اليومي لقطاعات السوق المصري

اسم السهم	الإتجاه	الدعم	آخر سعر	المقاومة	التوصية	السيناريو البديل
قطاع الخدمات الماليه بإستثناء البنوك						
عربيه للإستثمارات	صاعد	1.05	1.09	1.15	استغلال التحركات الهابطه لاعاده تكوين مراكز شرائيه جديده	وقف الخسائر 0.98
القلعه	صاعد	1.27	1.5	1.65	استغلال التحركات الهابطه لاعاده تكوين مراكز شرائيه جديده	وقف الخسائر 1.27
قطاع الأغذيه و المشروبات						
الإسماعيليه للدواجن	صاعد	1.75	1.88	1.95	استغلال التحركات الهابطه لاعاده تكوين مراكز شرائيه جديده	وقف الخسائر 1.65
شمال الصعيد للتنميه	صاعد	7.5	8.01	8.4	استغلال التحركات الهابطه لاعاده تكوين مراكز شرائيه جديده	وقف الخسائر 7.5
قطاع الرعايه الصحيه و الادويه						
العبوات الطبيه	صاعد	0.6	0.66	0.68	استغلال التحركات الهابطه لاعاده تكوين مراكز شرائيه جديده	وقف الخسائر 0.57
سبأ للأدويه	صاعد	3.95	4.12	4.74	استغلال التحركات الهابطه لاعاده تكوين مراكز شرائيه جديده	وقف الخسائر 3.9
قطاع الخدمات و المنتجات الصناعيه						
الكبلات الكهربائيه	صاعد	0.84	0.92	0.94	استغلال التحركات الهابطه لاعاده تكوين مراكز شرائيه جديده	وقف الخسائر 0.84
العربيه المتحدده للشحن	صاعد	0.85	0.91	0.96	استغلال التحركات الهابطه لاعاده تكوين مراكز شرائيه جديده	وقف الخسائر 0.78